

# ELLE DECOR

ITALIA

Magazine internazionale di design, tendenze, arredamento e stili di vita, architettura e arte

English text

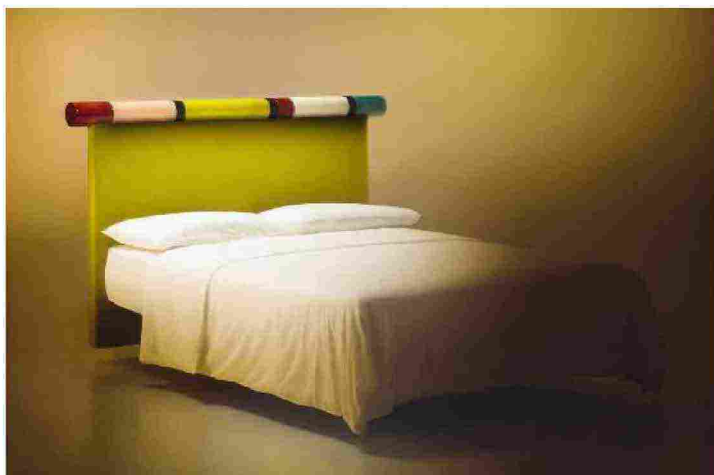
RICERCA, STORIA, CULTURA/  
LE GRANDI MAISON  
TRA NUOVE ARCHITETTURE  
E BOUTIQUE D'AUTORE

IL DESIGN CONQUISTA  
IL GIOCO DA TAVOLO  
PROTAGONISTA  
DEL TEMPO DELLE FESTE

## WINTER TALES

DALL'ENGADINA ALLE DOLOMITI, VIVERE L'INVERNO RISCOPRENDO  
L'ATMOSFERA AUTENTICA DELLA MONTAGNA/  
DAL PROGETTO D'INTERNI AL LIFESTYLE D'ALTA QUOTA



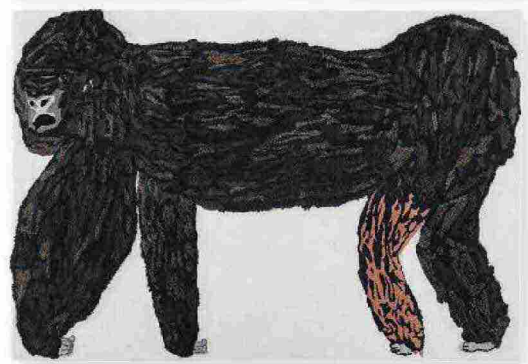
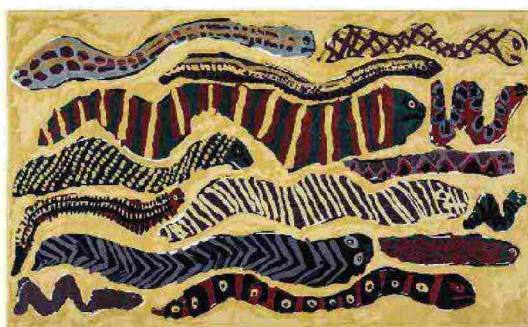


## Bedding

**ROSARY di India Mahdavi per Bolzan.** 'Woven Dreams. A Story of Artisanal Headboards' è la collezione di testiere d'autore curata dai designer, con base a Treviso, Zanellato/Bortotto, che hanno invitato quattro firme internazionali a sperimentare il design di questa porzione di letto, che qui si eleva a segno originale e distintivo. Tra gli autori, Julie Richoz, Martino Gamper, Sam Baron e India Mahdavi. Quest'ultima ha dato vita a una testiera geometrica e imbottita, rivestita Pierre Frey, e arricchita da una serie di anelli in ceramica smaltata, colorati e personalizzabili, che corrono lungo il bordo superiore. — bolzan.com

## Floor Covering

**INSTINCT di Mirocomachiko e Lidewij Edelkoort per El Espartano.** La trend forecaster olandese presta il suo sguardo visionario al lavoro dell'artista giapponese Mirocomachiko nella collezione di tappeti Instinct. Sette opere tessili in fibre di lana che, attraverso colori vibranti, texture materiche e pennellate espressive, riflettono la spiccata sensibilità della pittrice nel catturare l'essenza degli animali: tra gorilla dallo sguardo vigile, serpenti multicolor e pinguini danzanti. "Si tratta di tappeti selvaggi che si abbandonano alla creatività", si legge nel manifesto redatto dalla stessa Edelkoort. "In questo progetto dirompente, l'istinto alla sopravvivenza si traduce in attivismo estetico". — elespartano.com



## Lighting

**GRAMMOLUCE di Min Dong e Habits Design per Martinelli Luce.** Sembra un gioco di prestigio il progetto firmato dal giovane designer di Pechino per l'azienda toscana. A caratterizzare la lampada un inedito sistema interattivo costituito da 3 sfere in vetro di dimensioni differenti che, quando poggiate sul tessuto elastico in Lycra — teso sul bordo circolare della struttura in borosilicato — modificano l'intensità della luce emanata dalla sorgente LED: delicata e calda quando il peso è minore, più forte e fredda quando il peso è maggiore. — martinelliluce.it