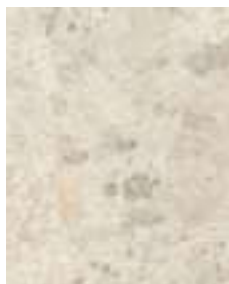


# 4

## LA PALETTE SU MISURA

Le scelte cromatiche in casa hanno un impatto diretto non solo sull'estetica, ma anche sull'umore e sul benessere percepito. Le **sfumature neutre** come i beige, i grigi chiari o i tortora, trasmettono calma; chi preferisce un tocco più forte può puntare su tonalità profonde come il verde bosco o il blu notte, decisamente sofisticate. Pavimenti e rivestimenti completano l'assetto cromatico: le sfumature del legno, per esempio, hanno sempre una dominante a seconda dell'essenza scelta o del modo in cui è stata trattata, e non si può non tenerne conto



CHE COSA SERVE?

In gres effetto pietra, la coll. **Eterna di Ragno** ([www.ragno.it](http://www.ragno.it)) è caratterizzata da grafismi ispirati alle conchiglie che muovono l'uniformità cromatica delle tonalità chiare. Con tecnologia CleanOut Antibacterial Protection, è disponibile in più formati; prezzo su preventivo.



Imita un tessuto a trama grossa la carta da parati **Textile Impression di Carta da parati degli anni 70** ([www.cartadaparatideglianni70.com](http://www.cartadaparatideglianni70.com)), a rilievo dall'effetto opaco. In Tnt con superficie vinilica, è robustissima. Il rotolo da 0,70 x 10,05 m costa **173,90** euro.



LE TONALITÀ CHIARE - OLTRE AL BLU E ALLA GAMMA DEI VERDI - TENDONO A TRASMETTERE TRANQUILLITÀ; INVECE, COLORI MOLTO SATURI O TROPPO VIVACI STIMOLANO L'ENERGIA

Ha la scocca in cuoio il letto **Gabri di Bolzan Letti** ([www.bolzan.com](http://www.bolzan.com)) con speciali gole in prossimità degli angoli pensate per facilitare l'atto di rifare il letto. Opzionale, il ripiano d'appoggio da agganciare al giroletto. Misura L 170 x P 214 x H 97 cm, costa **6.258** euro.