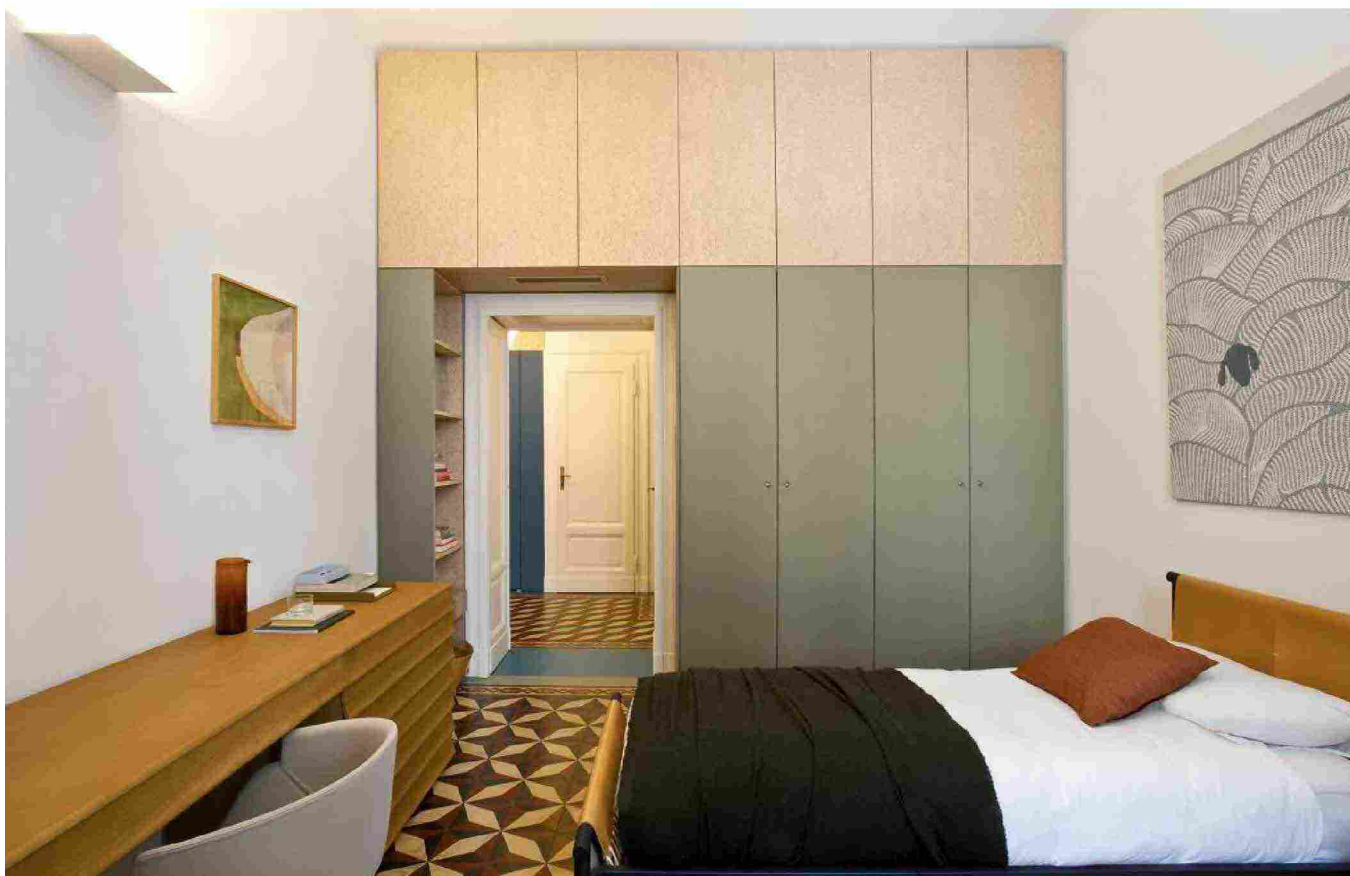


INTERNI

Annual Contract 2025

Abitare il contemporaneo
Soluzioni a misura d'uomo
Contemporary living
Human-scale solutions

GRUPPO  MONDADORI



Il design su misura

by Bolzan

Due progetti altamente sartoriali: il primo interpreta tre ambienti di un appartamento milanese del 1920, il secondo coinvolge una delle camere degli ospiti della storica Villa Medici. Entrambi a cura di Zanellato/Bortotto

PROTAGONISTA DEL PROGETTO DI CASA BOLZAN, il sistema modulare di rivestimento verticale Wall 1 di Bolzan è pensato per dare forma a testiere, boiserie e pareti su misura ed è realizzato con pannelli in legno o in legno imbottiti e rivestiti di tessuto, offrendo un elegante effetto soft touch dal grande comfort acustico. Con Wall 1 la parete dell'ingresso si è trasformata in elemento decorativo e fonoassorbente, la lavanderia in cabina funzionale e la camera da letto in un sistema completo di armadiature integrate. "L'idea del progetto", spiegano Zanellato/Bortotto, "è nata già dalla prima visita in questo appartamento milanese del 1920. Siamo rimasti subito affascinati dai pavimenti rivestiti con le cementine originali dell'epoca e abbiamo deciso di costruire intor-

no ad esse il nostro racconto. Un racconto ricercato ma divertente e giovane, come il padrone di casa. Tutto è stato sapientemente realizzato su misura da Bolzan, azienda specializzata in prodotti per la zona letto, ma che in questo progetto si è spinta in altre zone della casa realizzando molte soluzioni custom dal carattere sartoriale. Ogni stanza ha a pavimento un pattern e una composizione cromatica differenti, che hanno determinato la scelta di creare una cornice di resina di una tinta di volta in volta diversa: rosa cipria, verde salvia, turchese. Questa associazione di colori per campiture ha influito nell'ideazione delle grandi pareti tessili e lignee realizzate da Bolzan, protagoniste delle superfici verticali della casa sin dall'ingresso". →

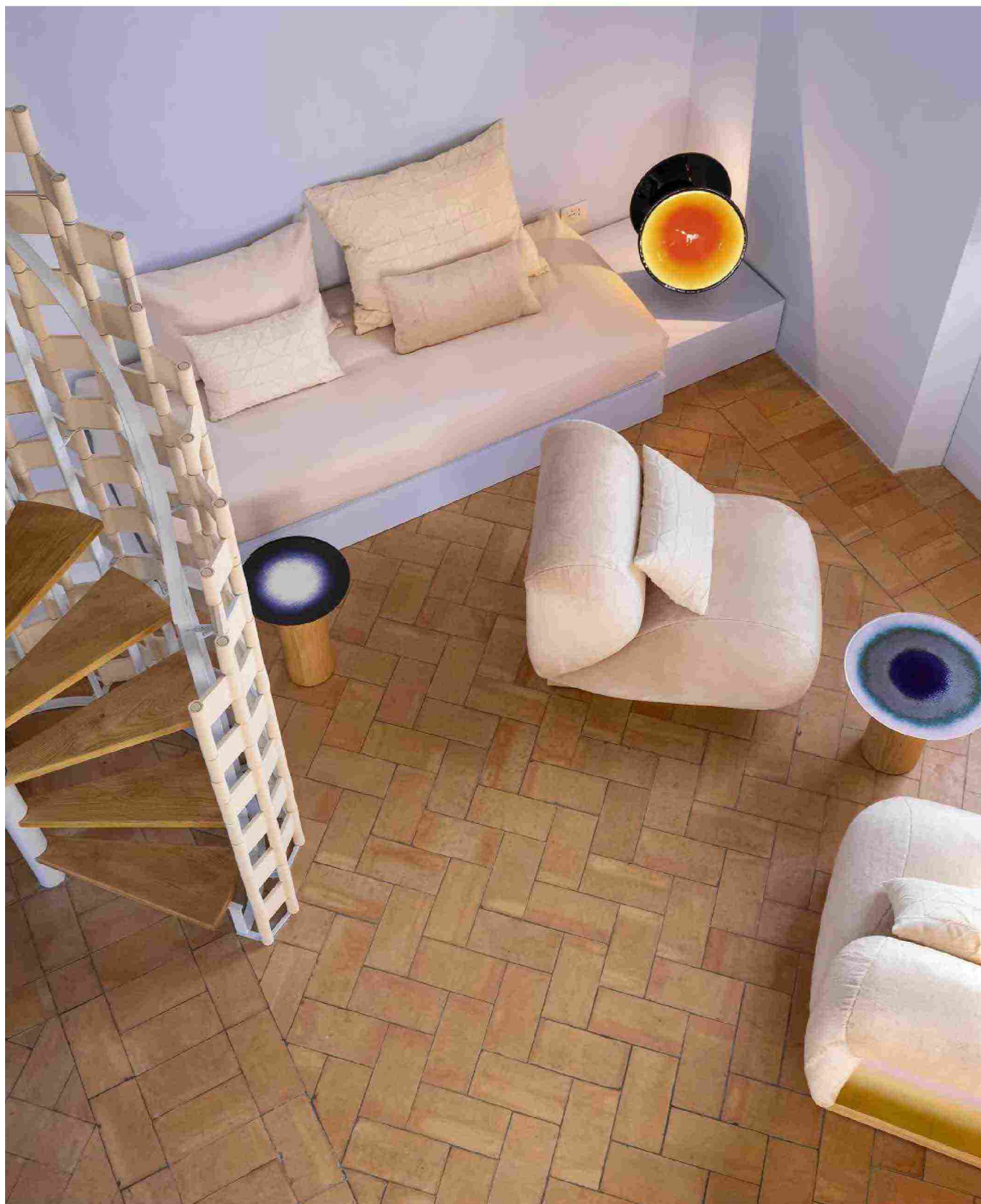


Casa Bolzan, interior design di Zanellato/Bortotto. In tutti gli ambienti, i pannelli Wall 1 di Bolzan sono stati personalizzati con una ricercata combinazione di tessuti – lino, seta e lana – e inserti in radica, generando pareti tridimensionali e materiche che dialogano con i colori degli ambienti e le texture dei materiali. Wall 1 si adatta in ogni

dettaglio – forma, dimensione, finiture, tessuti – agli spazi dell'abitare contemporaneo. Le superfici possono essere lineari o curve, dotate di accessori (prese, luci, specchi, supporti TV), fonoassorbenti, ignifughe e facilmente smontabili o riconfigurabili. Foto Gianni Basso / Vega Mg

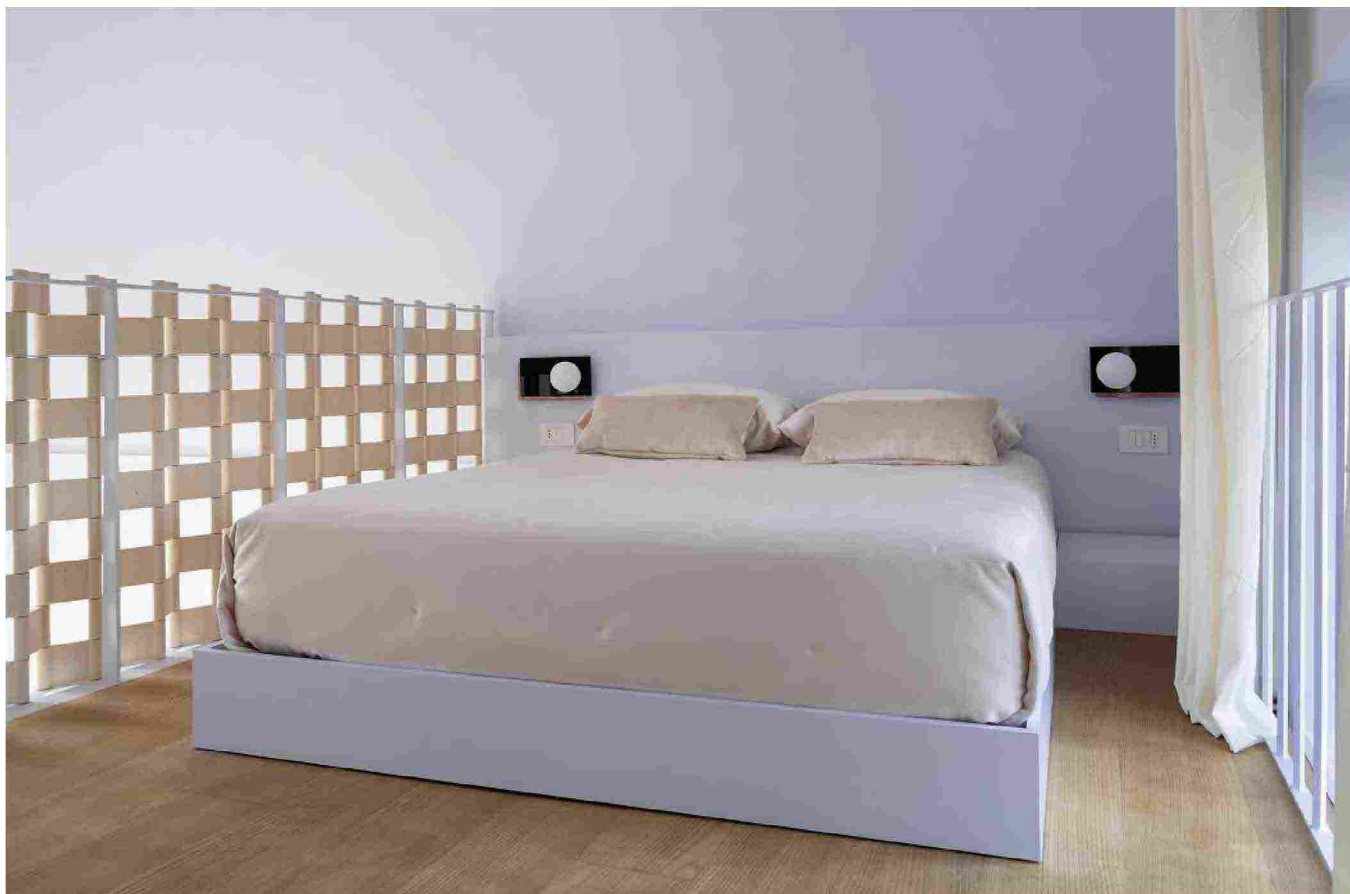
Ritaglio stampa ad uso esclusivo del destinatario, non riproducibile.

184657



Ritaglio stampa ad uso esclusivo del destinatario, non riproducibile.

184657



→ Il progetto “Il Cielo in una Stanza”, di cui Bolzan è partner, fa parte del programma di riallestimento e riqualificazione degli interni e dei giardini della storica Villa Medici, promosso dall’Accademia di Francia a Roma.

Firmato dallo studio Zancllato/Bortotto è un intervento sartoriale per una delle camere degli ospiti della storica villa e si ispira a una passeggiata immaginaria tra le architetture e i colori di Roma. Ne risulta un paesaggio materico e sensibile, i cui due elementi centrali – il letto matrimoniale dalle proporzioni e dalla struttura geometriche e il divano letto realizzati appositamente da Bolzan – si integrano nella composizione della stanza. I comodini, concepiti come volumi netti e simmetrici, rafforzano il senso di equilibrio del progetto.

Il divano letto mantiene la stessa coerenza stilistica e si presenta come una grande panca confortevole, con superfici laterali che fungono da piani d’appoggio, fondendo funzione ed essenzialità formale.

Tutti gli elementi sono stati eseguiti su misura nella falegnameria Bolzan, con un’attenzione artigianale che garantisce comfort e cura del dettaglio. Per Bolzan, essere parte di questo progetto significa riaffermare un impegno profondo verso un design consapevole, capace di creare legami tra arte, architettura e manifattura italiana.

L’azienda veneta si conferma così “atelier del sonno”: un laboratorio creativo in cui la progettualità dialoga con il sapere manifatturiero per dare forma a spazi autentici e coerenti.

Il progetto “Il Cielo in una Stanza” di Zancllato/Bortotto si inserisce nell’ambito del programma “Restituire l’incanto a Villa Medici” promosso dall’Accademia di Francia a Roma. Realizzati su disegno da Bolzan, il letto, i comodini concepiti come volumi netti e simmetrici e il divano letto che si presenta come una grande panca con superfici laterali che fungono da piani d’appoggio. Di Bolzan anche tende, cuscini, biancheria. Un approccio sensibile e misurato che ha dato vita a un racconto architettonico funzionale e poetico. Foto Daniele Molajoli